



## Falcon electrónica

Esta empresa fundada en 1975 como una de las primeras compañías españolas dedicadas a la subcontratación del montaje de circuitos impresos acudió a Matelec con una representación de su amplio catálogo de productos y servicios. De hecho, la firma ofrece diseño de equipos electrónicos, fabricación de prototipos y preserres, desarrollo de equipos de test, montaje de tarjetas electrónicas tanto en formato convencional como en formato superficial (SMT) y montaje de equipos electromecánicos. Todo ello, especialmente dirigido a los campos de controles de seguridad y acceso, máquinas expendedoras, línea blanca, sonido, equipos de seguridad, automoción, control de potencia, radiofrecuencia o control de maquinaria industrial.



## Farnell In One

Un modelo universal, el UMF-100, fue uno de los productos presentados por este fabricante y distribuidor de equipos de telecontrol vía radio.. El UMF-100 ofrece una estudiada combinación de entradas y salidas analógicas y digitales (5 entradas digitales aisladas, 5 digitales por contacto aisladas, 2 analógicas 12 bits aisladas y 2 analógicas 12 bits) lo que, unido a sus múltiples modos de funcionamiento, permite su empleo como módulo universal en gran variedad de aplicaciones. De hecho, es compatible con autómatas (PLC's) y SCADA's de cualquier fabricante con protocolo ModBus RTU, dispone de doble puerto (RS-232 y RS-485) y en configuraciones con enlace radio se adapta a radiomódems de pequeña, mediana y larga distancia (sus principales aplicaciones son la transmisión de señales, el control de maquinaria y de procesos, distribución eléctrica y/o de agua, medioambiente e hidrocarburos).



## Farell

Una nueva gama de transformadores de block y de transformadores para circuitos impresos de resina de epoxy de alta calidad fueron las principales novedades de este distribuidor multicanal de componentes electrónicos y productos para mantenimiento, reparación y operación (MRO). La firma, que cuenta con 250.000 productos en stock de más de mil fabricantes líderes del mundo, se centra en las siguientes categorías: conectores, condensadores, resistencias, inductancias, potenciómetros, termistores, cristales, bobinas, filtros y ferritas.



## Analizador de redes **Wi-Fi** IEG 802.11 b/g

### PROFI-70

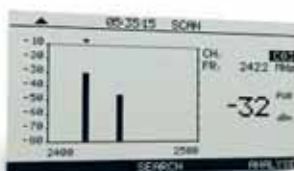
- Detecta
- Identifica
- Mide

Todas las redes presentes en su radio de acción



- WLAN Medida de nivel de potencia de puntos de acceso

- Detección e identificación de Redes presentes



[www.promax.es](http://www.promax.es)



[promax@promax.es](mailto:promax@promax.es)



- Alineación de antenas para radioenlaces de 2,4 GHz

